



شرکت ویما
راهکارهای پیش ساختگی

VIMA
Product
Catalog

Wherever
Prefabrication
Meets Life.

هرجا که پیش ساختگی زندگی را ملاقات میکند.

FA | EN

www.vima-ir.com



شرکت ویما
راهکارهای پیش ساختگی

دفتر مرکزی : سعادت آباد ، خیابان
غربی ، خیابان ریاضی بخشایش ،
کوچه ۱۵ غربی ، پلاک ۷
تلفن: ۰۲۱ - ۲۲ ۳۷ ۳۷ ۲۲

آدرس کارخانه : تهران ، شهریار ،
کمربندی تهران اندیشه ، جنب
پمپ بنزین رضی آباد، ابتدای
خیابان بهار، جاده دهکده بهار

No 7, West 15th St, Razi
Bakhshayesh St, West sarv
Blvd ,Kaj Sq, Saadat Abad,
Tehran,Iran .
Tel: +98 21 - 22 37 37 22

Factory Address: Dehkede
Bahar Road, First of Bahar St.
next to Razi Abad Gas Station,
Andisheh Beltway,Shahryar,
Tehran-Iran

VIMA-IR.COM

INFO@VIMA-IR.COM

VIMA-COMPANY

VIMACOMPANY





شرکت ویما

راهکارهای پیش ساختگی

شرکت ویما در یک نگاه Vima Company at a glance

شرکت ویما در سال ۱۳۵۳ تاسیس گردیده است. این شرکت در طی سالیان متمادی همگام با توسعه صنعت ساختمان و تحولات جهانی آن، سیاست کلان خود را بر پایه توسعه روش های نوین ساخت و ساز، پیش ساختگی، صنعتی سازی و استفاده از مصالح و فناوری های نو قرار داده است. تمرکز شرکت ویما طراحی، تدارک و ساخت کمپ های اداری و مسکونی، ساخت و تولید ساختمان های پیش ساخته و مدولار و تجهیز کارگاه پروژه های بزرگ عمرانی می باشد.

ویما طی دهه های اخیر بیش از ۶۰ پروژه را در داخل و خارج از کشور انجام داده است و این شرکت با تمرکز بر ارائه راه حل متناسب با نیاز کارفرمایان همواره در تلاش است کیفیت کار و زندگی را در محیط های صنعتی ارتقاء دهد.

Vima was founded in 1974. Over the years, Vima has kept pace with the development of the construction industry and its global transformations and has based its macro policy on the development of new methods of construction, prefabrication, industrialization, and the use of updated and new materials and technologies.

Vima's focus is on the design, preparation, and construction of administrative and residential camps, the construction and production of prefabricated and modular buildings, and equipping the sites of large construction projects.

Vima has completed more than 60 projects domestically and abroad over the last ten years, and the company focuses on providing solutions according to employers' needs and is always trying to improve both work and life quality in industrial environments.

Prefabricated Solutions

1

Vima Expandable Modular Porto Cabin

ساختمان مدولار قابل گسترش ویما



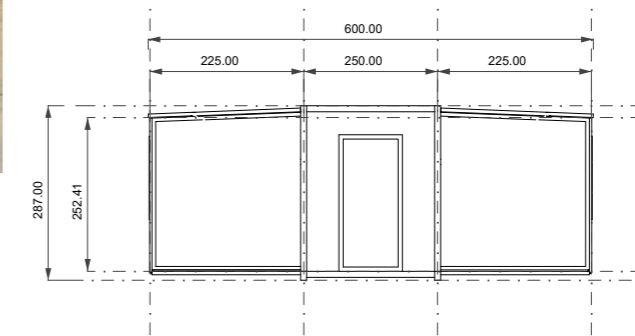


ساختمان مدولار قابل گسترش ویما

Expandable modular Porto Cabin

ساختمان قابل گسترش ویما (Vima Expandable Modular Porto Cabin) از مجموعه ساختمان های پیش ساخته مدولار است، که به وسیله چندین سیستم لولایی قابل تبدیل شدن از یک مدول حجمی، معادل یک کانکس متعارف به یک ساختمان پیش ساخته با کاربری های متنوع به مساحت ۴۵ مترمربع است. از آنجا که در مواقع اضطراری مانند بحران یا بلایای طبیعی، نیاز فوری به احداث ساختمان های سریع وجود دارد، ساختمان قابل گسترش ویما محصولی است که در کمترین زمان ممکن و با بهترین کیفیت، امکان ساخت ساختمان هایی همچون: کلینیک های سیار پزشکی، کمپ های اقامتی و دفاتر اداری و مدیریتی را فراهم می کند.

Vima's Expandable Modular Building is from a set of prefabricated modular buildings, that can be converted from a bulk module, equivalent to a conventional conex, to a prefabricated building with a variety of uses with an area of 36 square meters, using several hinge systems. Since there is an urgent need to build fast-track constructions during emergencies such as natural crises and disasters, Vima's expandable building can be assembled in the shortest possible time and with the highest quality, and used as mobile medical clinics, accommodation camps, as well as administrative and management offices.



مزایای این محصول:

- صرفه جویی زمان در پروژه های سریع الاحداث
- به حداقل رساندن کارهای اجرایی داخل ساخت
- نصب و متصل بودن سرویس بهداشتی و حمام بر روی مدول
- نصب و متصل بودن کلیه نصبیات الکتریکی بر روی مدول
- حمل و نقل به صرفه و آسان: حمل دو واحد مدولار با مساحت ۹۰ مترمربع با یک تریلی معمولی غیرترافیکی
- ارائه دفترچه محاسبات سازه ای
- ارائه آموزش نحوه نصب و جمع کردن
- قابلیت جمع کردن، حمل و نصب مجدد در پروژه های متعدد
- سهولت در انبارداری به دلیل کم حجم بودن و جمع شدن (که نیاز به وجود انبارهای وسیع را رفع می کند)
- ایمنی بالا در هنگام حریق و زلزله و همچنین عایق مناسب صوتی و حرارتی

Features:

- Time-saving in fast-track projects
- Minimizing the executive work inside the site
- Installation and connection of the washrooms on the module
- Installation and connection of all electrical wirings on the module
- Economical and easy transportation: Transporting two modular units with an area of 72 square meters with a conventional trailer truck
- Providing structural calculation booklet
- Providing instructions on how to set up and take apart
- Can be taken apart, transported and reinstalled multiple times
- Ease of storage due to its small size and compactness (eliminating the need for large warehouses)
- High degree of safety during fire and earthquakes, as well as sound and thermal insulation

کاربردها:

- 1) تجهیز آبی و موقت پروژه های عمرانی به عنوان دفاتر کار و اقامتگاه های موقت
- 2) اسکان موقت و سریع آسیب دیدگان ناشی از بلایای طبیعی
- 3) تجهیز کارگاه پروژه های ساختمانی در سطح شهر
- 4) کلینیک های سیار پزشکی
- 5) فروشگاه ها، سالن های غذاخوری سیار و ...

Usage:

- 1) Immediate and temporary mobilization of construction projects as offices and temporary settlements
- 2) Temporary and quick post-disaster housing
- 3) Equipping construction sites in the city
- 4) Mobile medical clinics
- 5) Stores, mobile dining halls, etc

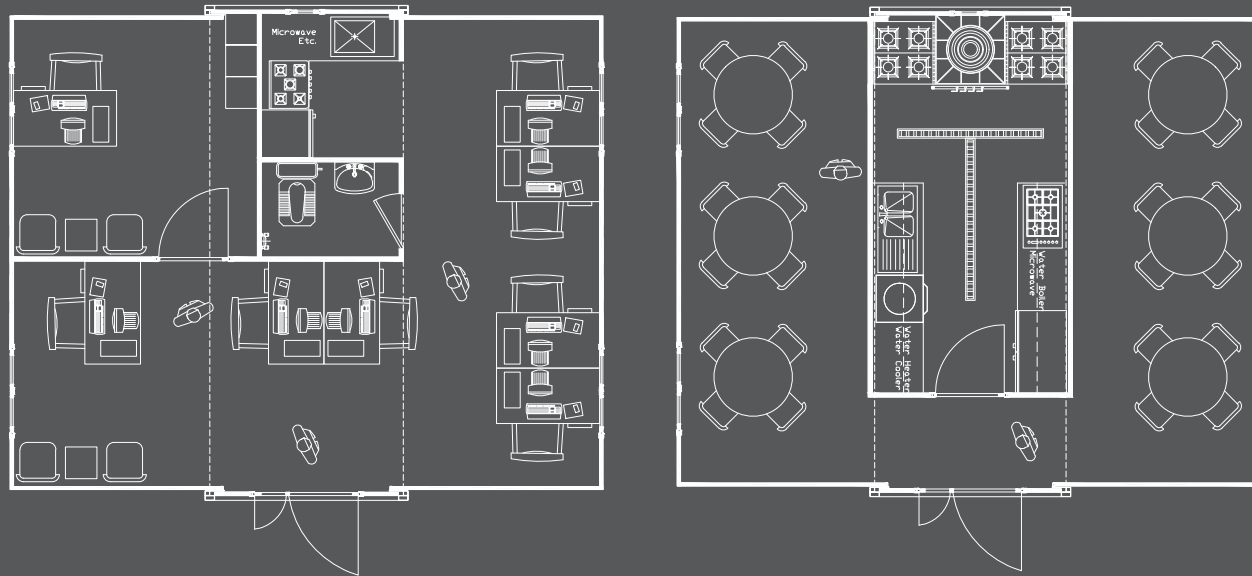
On-site installation in less than 30 minutes

نصب در محل کمتر از ۳۰ دقیقه

قابلیت حمل آسان، سرعت نصب و امکان بهره برداری در کمتر از ۳۰ دقیقه توسط ۳ نفر، همچنین سیستم سازه ای کارای این ساختمان باعث شده است که بتوان آن را به عنوان یکی از بهترین گزینه ها در صنعت ساخت و ساز سریع معرفی کرد.



Easy transportation, speedy installation, and operability in less than 30 minutes, by 3 people, as well as the efficient structural system of this building have made it possible to introduce it as one of the best options in the fast-track construction industry.



Dimensional specifications:

Area and dimensions, closed: 15 square meters (2.5x6 meters)

Area and dimensions, expanded: 36 square meters (6x6 meters)

Specifications:

- 1) The skeleton of the structure including beams, columns, and the floor structure: Standard profiles of box and studs (weight of steel used per square meter: 33 kg) with two layers of -120microns thick paint
- 2) Hinged and welded joints
- 3) Roof material: 5 cm thick roof sandwich panel with B2 fire-resistant foam
- 4) Wall material: 4 cm thick wall sandwich panel with B2 fire-resistant foam
- 5) Floor material: Moisture-resistant Plywood sheet and 4 mm thick PVC flooring
- 6) Mechanical installations: Predicting the water heater location and AC along with the surface piping.
- 7) Electrical installations: Standard surface ducts with lighting
- 8) Windows: Double-glazed UPVC
- 9) Doors: Double-glazed UPVC
- 10) Total weight: 4500 kg

مشخصات ابعادی ساختمان مدولار قابل گسترش:

مساحت و ابعاد خارجی در حالت بسته: ۱۵/۹۷ مترمربع (۲/۵×۶/۲۴ متر)

مساحت و ابعاد خارجی در حالت گسترده: ۳۶/۶۸ مترمربع (۶/۲۴×۷/۴۸ متر)

مشخصات فنی:

- ۱) اسکلت سازه شامل تیر و ستون ها و سازه کف: پروفیل های استاندارد قوطی و ناودانی (وزن فولاد مصرفی در هر مترمربع معادل: ۳۳ کیلوگرم) همراه با دو لایه رنگ به ضخامت ۱۲۰ میکرون
- ۲) اتصالات از نوع لولایی و جوشی
- ۳) مصالح به کار رفته در سقف: ساندویچ پنل سقفی به ضخامت ۵ سانتی متر با فوم مقاوم در برابر حریق با کلاس B2
- ۴) مصالح به کار رفته در دیوارها: ساندویچ پنل دیواری به ضخامت ۴ سانتی متر با فوم مقاوم در برابر حریق با کلاس B2
- ۵) مصالح به کار رفته در کف: ورق پلائی وود (Ply Wood) مقاوم در برابر رطوبت و کف پوش PVC به ضخامت ۴ میلی متر
- ۶) تاسیسات مکانیکی: پیش بینی محل نصب آبگرم کن و اسپلیت همراه با لوله کشی روکار
- ۷) تاسیسات برقی: داکت های روکار استاندارد همراه با روشنایی
- ۸) پنجره ها: از نوع UPVC دوجداره
- ۹) درها: از نوع UPVC دوجداره
- ۱۰) وزن کل: ۴۵۰۰ کیلوگرم



2

Vima Foldable Modular Porta Cabin

کانکس تاشو وایما



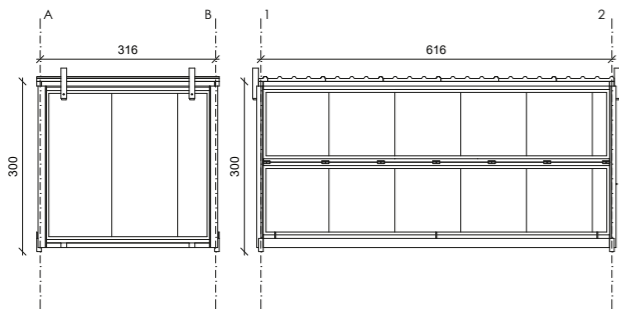
Icons representing product features: a stack of panels, a cross-section of a panel, a square panel, a clock icon with '15 min.', and a truck icon with '200m2'.

کانکس تاشو ویما

Foldable modular Porta cabin

کانکس تاشو ویما (Vima Foldable Unit)، از مجموعه خانه های پیش ساخته با قابلیت باز و تا شدن است، که کاربری های متنوعی در تجهیز و پیش تجهیز پروژه های عمرانی، صنعتی، نفت و گاز، کمپ های اقامتی، دفتر کار و اسکان موقت در بلایای طبیعی دارد. کانکس تاشو به دلیل مهندسی به کار رفته در ساخت و همچنین مصالح باکیفیت، در مقایسه با سایر سازه هایی که به عنوان کانکس شناخته می شوند، دارای تمایزات ویژه است.

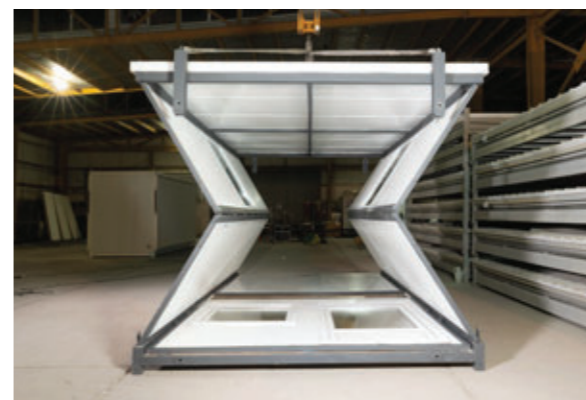
Vima Foldable Modular Porta Cabin is from a set of prefabricated folding houses, that has various uses in equipping and pre-equipment of civil, industrial, oil and gas projects, residential camps, offices, and temporary post-disaster housing. Due to the engineering used in the construction as well as the high-quality materials used, Vima Foldable Modular Porta Cabin is distinct from other units. On-site installation in less than 20 minutes





مزایای این محصول:

- سهو لت در حمل و نقل و کاهش چشمگیر هزینه های حمل :
- امکان حمل ۱۰ واحد کانکس تاشو معادل ۱۵۰ متر مربع در یک تریلی
- سهولت در انبارداری به دلیل قابلیت تا شدن و روی هم قرار گرفتن چندین واحد (که نیاز به وجود انبارهای وسیع را رفع می کند)
- متصل بودن کلیه نصبیات الکتریکی
- ایمنی بالا در هنگام حریق و زلزله
- عایق حرارتی
- قابلیت جمع کردن، حمل و نصب مجدد در پروژه های متعدد
- ارائه آموزش چگونگی برپا کردن و جمع کردن کانکس تاشو



کاربردها

- ۱) تجهیز آبی و موقت پروژه های عمرانی به عنوان دفاتر کار و اقامتگاه های موقت
- ۲) اسکان موقت و سریع آسیب دیدگان ناشی از بلایای طبیعی
- ۳) تجهیز کارگاه پروژه های ساختمانی در سطح شهر
- ۴) فروشگاه های سیار



Advantage:

- Ease of transportation and a significant reduction in transportation costs: Possible to transport 10 units of foldable units, 150 square meters, in a trailer truck
- Ease of storage due to the possibility to fold and stack several units (eliminating the need for large warehouses)
- Connected electrical installations
- High degree of safety during fire and earthquakes
- Heat insulation
- Can be folded, transported, and unfolded multiple times
- Training provide on how to set up and assemble the foldable unit



Usage:

- 1) Immediate and temporary mobilization of construction projects as offices and temporary settlements
- 2) Temporary and quick post-disaster housing
- 3) Equipping construction sites in the city
- 4) Mobile stores

Dimensional specifications of Foldable Unit

Dimensions when unfolded:

Length: 616 cm

Width: 316 cm

External height: 300 cm

Effective height: 280 cm

Total area based on external dimensions: 20 M²

Specifications:

- 1) Structure frame including beams and columns, floor structure: Standard box and stud profiles with two layers of 120-micron thick paint.
- 2) Hinged and welded joints, hinges are made of three-piece iron with a diameter of 20 mm and pins of 15 cm in length and 10 mm in diameter.
- 3) Roof material: 4 cm thick roof sandwich panel with B2 fire-resistant foam.
- 4) Wall material: 4 cm thick wall sandwich panel with B2 fire-resistant foam.
- 5) Floor material: Moisture-resistant plywood sheet and 4 mm thick PVC flooring.
- 6) Electrical installations: Standard surface ducts with lighting
- 7) Windows: Double-glazed UPVC (118.5x118.5 cm)
- 8) Doors: UPVC (202x92 cm)
- 9) Total weight: 2300 kg

مشخصات ابعادی کانکس تاشو:

ابعاد در حالت باز

طول: ۶۱۶ سانتی متر

عرض: ۳۱۶ سانتی متر

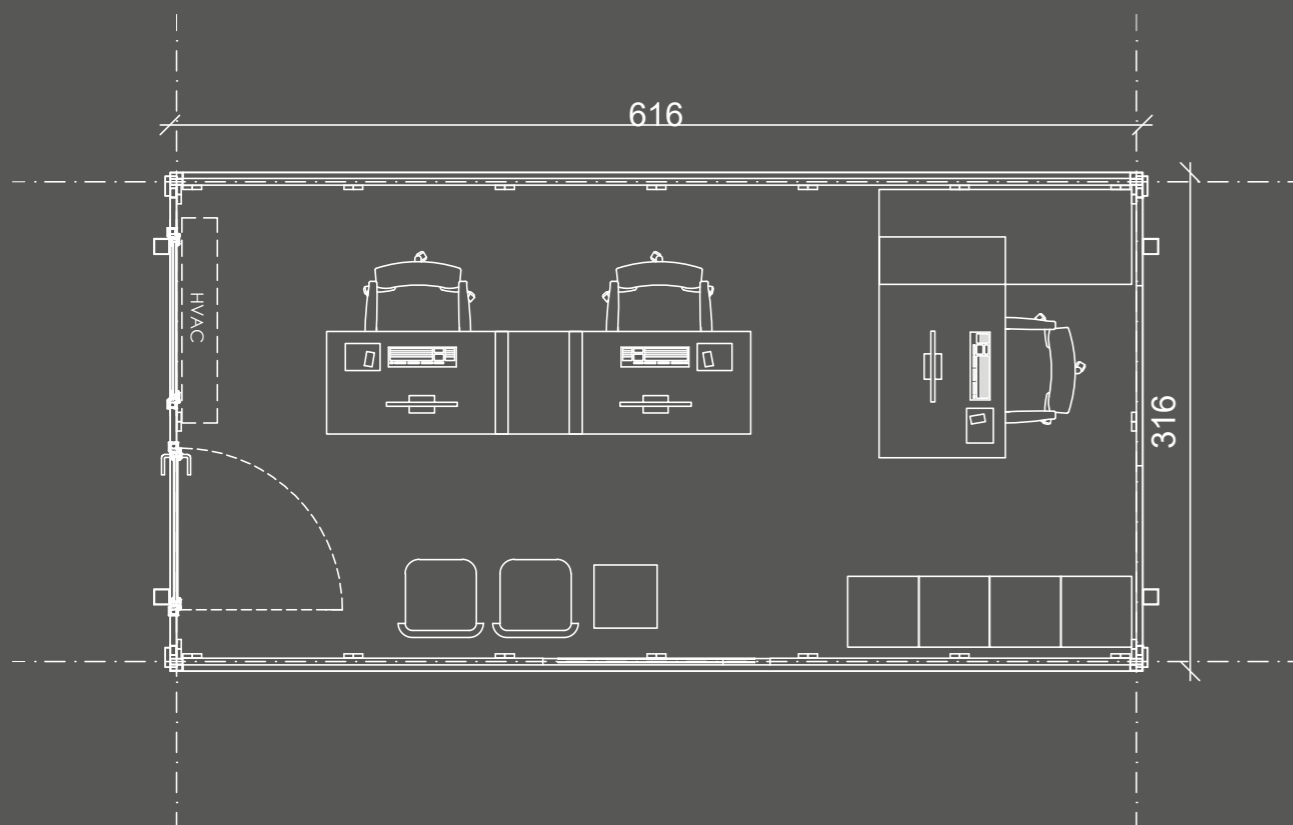
ارتفاع خارجی: ۳۰۰ سانتی متر

ارتفاع مفید: ۲۸۰ سانتی متر

مساحت کل بر اساس ابعاد خارجی: ۲۰ متر مربع

مشخصات فنی:

- ۱) اسکلت سازه شامل تیر و ستون ها و سازه کف: پروفیل های استاندارد قوطی و ناودانی همراه با دو لایه رنگ به ضخامت ۱۲۰ میکرون
- ۲) اتصالات از نوع لولایی و جوشی، لولاها از جنس آهن سه تکه به قطر ۲ میلی متر و پین ها به طول ۱۵ سانتی متر و قطر ۱۰ میلی متر
- ۳) مصالح به کار رفته در سقف: ساندویچ پنل سقفی به ضخامت ۴ سانتی متر با فوم مقاوم در برابر حریق با کلاس B2
- ۴) مصالح به کار رفته در دیوارها: ساندویچ پنل دیواری به ضخامت ۴ سانتی متر با فوم مقاوم در برابر حریق با کلاس B2
- ۵) مصالح به کار رفته در کف: ورق پلائی وود (Ply Wood) مقاوم در برابر رطوبت و کف پوش PVC به ضخامت ۴ میلی متر
- ۶) تاسیسات برقی: داکت های روکار استاندارد همراه با روشنایی
- ۷) پنجره ها: از نوع UPVC دوجداره (ابعاد: ۱۱۸/۵ × ۱۱۸/۵ سانتی متر)
- ۸) درها: از نوع UPVC (ابعاد: ۲۰۲ × ۹۲ سانتی متر)
- ۹) وزن کل: ۲۳۰۰ کیلوگرم



3

Vima Joinable Building

ساختمان قابل مونتاژ ویما



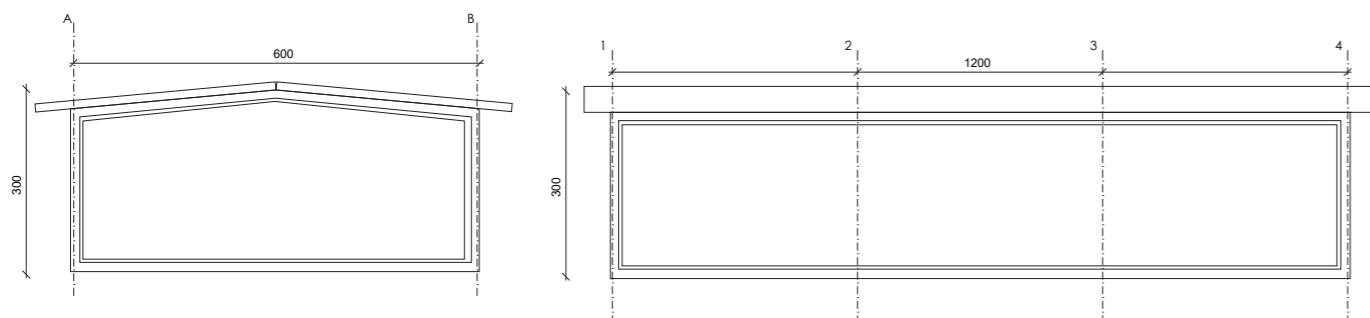


ساختمان قابل مونتاژ وایما

Joinable Building

این ساختمان تنها در مدت ۴ روز بدون هیچگونه عملیات خاکی در زمین هایی با پوشش های مختلف از جمله سنگی، شن و ماسه ای یا رسوبی قابل اجراست. فونداسیون این ساختمان به صورت پیش ساخته و پیچی در طول یک روز اجرا می شود و قابلیت بازاستفاده دارد و به محیط زیست آسیب نمی رساند. این ساختمان در مدول هایی با عرض ۶ و طول ۱۲ متر ساخته می شود که متناسب با کاربری مورد نظر و نیاز مشتری در طول هایی با ضریب ۴ قابلیت گسترش و یا کاهش دارد. لازم به ذکر است که این ساختمان تماماً با متریال های قابل بازیافت طراحی و اجرا شده است و همچنین دارای دفترچه محاسبات مطابق با مقررات ملی ساختمان است.

This Building can be assembled in just 4 days on various terrains, including rocky, sandy, or sedimentary grounds without any earthwork or preparations. The foundation of this building is prefabricated and can be screwed in place in just one day. It is both reusable and environmentally friendly. The building is constructed in modules with a width of 6 meters and a length of 12 meters, and can be expanded or reduced in lengths with a factor of 4 to suit the intended use and customer needs. It is noteworthy that this building is designed and built entirely with recyclable materials. It also has a calculation booklet in accordance with national building regulations.



Dimensions:
Length: 12 meters
Width: 6 meters
Height: 2.7 meters
Total area: 72 M²

مشخصات ابعادی ساختمان:
طول: ۱۲ متر
عرض: ۶ متر
ارتفاع میانگین: ۲/۷ متر
مساحت: ۷۲ متر مربع

مشخصات فنی:

- اسکلت سازه شامل تیر و ستون ها و سازه کف: پروفیل های استاندارد ساختمانی همراه با آستر اپوکسی به ضخامت ۶۰ تا ۸۰ میکرون به علاوه لایه رویه پلی اورتان به ضخامت ۶۰ تا ۸۰ میکرون
- اتصالات از نوع جوشی و پیچی
- مصالح به کار رفته در سقف: ساندویچ پنل سقفی ۵ سانتی متری پلی اورتان با فوم مقاوم در برابر حریق با کلاس B۲
- پوشش داخل و خارج سقف: ورق فولادی آلوزینک فرم داده شده به ضخامت ۰/۵ میلی متر
- مصالح به کار رفته در دیوارها: ساندویچ پنل دیواری ۵ سانتی متری با فوم مقاوم در برابر حریق با کلاس B۲
- مصالح به کار رفته در کف: پروفیل های استاندارد ساختمانی با پوشش پلای وود یا OSB و کفپوش دلخواه
- تاسیسات برقی: داکت های روکار استاندارد
- پنجره ها: از نوع UPVC دوجداره
- درها: درب خارجی از نوع UPVC و درب داخلی بنا به درخواست مشتری
- وزن کل: ۲۰۰۰ کیلوگرم

Specifications:

- Structural frame including beams, columns and floor structure: Standard building profiles, primer with epoxy with a thickness of 60 to 80 microns in addition to a polyurethane top layer with a thickness of 60 to 80 microns
- Welded and bolted connections
- Roof material: 5 cm polyurethane roof sandwich panel with fire-resistant foam with class B2
- Roof interior and exterior coatings: Galvanized steel sheet, formed to a thickness of 0.5 mm
- Wall materials: 5 cm sandwich panel with B2 class fire-resistant foam
- Floor materials: Standard building profiles with plywood or OSB cover and desired flooring
- Electrical installations: Standard surface ducts
- Windows: Double-glazed UPVC
- Doors: exterior door: UPVC, interior doors: according to customer's request
- Total weight: 2000 kg



Usage:

- 1) Dormitories (for management, and workers)
 - 2) Administrative offices
 - 3) Meeting rooms
 - 4) Exhibitions
 - 5) Kitchens
 - 6) Laundry rooms
 - 7) Clinics
- And others

Features:

- Can be used as a temporary or permanent building
- Can be built in ۴ days
- Reusable
- Flexible to implement different plans
- Can be extended in length in a modularly
- Prefabricated screw foundation with the possibility of implementation in ۱ day

کاربردها:

- ۱) خوابگاه (مدیریتی، کارگری)
 - ۲) دفاتر اداری
 - ۳) سالن اجتماعات
 - ۴) نمایشگاه
 - ۵) آشپزخانه
 - ۶) لاندری
 - ۷) کلینیک
- ... 9

مزایا:

- امکان استفاده به صورت ساختمان موقت یا دائم
- قابل اجرا در ۴ روز
- قابلیت استفاده مجدد
- انعطاف پذیری برای اجرای پلان های متفاوت
- قابلیت امتداد در طول به صورت مدولار
- فونداسیون پیچی پیش ساخته با قابلیت اجرا در ۱ روز

4

Vima Glass Modular Porta Cabin

کانکس شیشه ای ویما



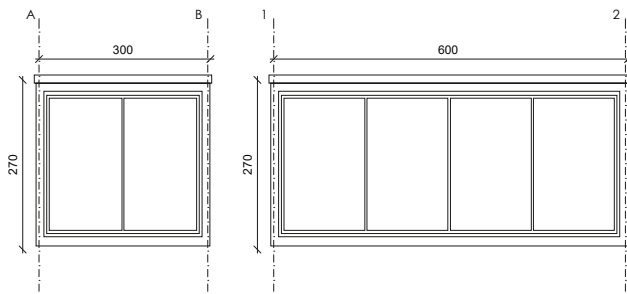
کانکس شیشه ای ویما

Glass Modular Porta Cabin

کانکس شیشه‌ای مدیریتی یکی دیگر از محصولات کارخانه ویما، کانکس شیشه‌ای مدیریتی می‌باشد که به عنوان دفاتر کار مدیران پروژه و کارفرمایان مورد استفاده قرار می‌گیرد. طراحی این محصول به گونه ایست که قابلیت دید بسیار مناسبی را برای کاربران فراهم می‌سازد و در عین استفاده کارگاهی در پروژه‌ها، فضایی لوکس و مدرن را تداعی می‌نماید.

Glass Modular Porta Cabin Building
Another Vima product is the management glass modular building, which is used as offices for project managers and employers. The design allows it to provide a clear view for its users and while used on a project site, it still evokes a luxurious and modern atmosphere.

مشخصات ابعادی:
 Length: 600 cm طول: ۶۰۰ سانتی متر
 Width: 300 cm عرض: ۳۰۰ سانتی متر
 External height: 270 cm ارتفاع خارجی: ۲۷۰ سانتی متر
 Total area based on external dimensions: 18 square meters مساحت کل بر اساس ابعاد خارجی: ۱۸ متر مربع





Specifications:

- 1) Structure frame including beams, columns, and floor structure: Standard box profile and IPE140 beams with three layers of industrial 120 microns thick paint
- 2) Roof material: 5 cm thick roof sandwich panel with B2 fire-resistant foam
- 3) Wall material: 4 cm thick wall sandwich panel with B2 fire-resistant foam
- 4) Three sides of tempered double-glazed windows with UPVC profiles
- 5) Floor material: Moisture-resistant plywood sheet and 8 mm thick laminate
- 6) Electrical installations: Standard surface ducts with lighting
- 7) Door: UPVC (202x92 cm)
- 8) Total weight: 2500 kg

مشخصات فنی:

- (۱) اسکلت سازه شامل تیر و ستون ها و سازه کف: پروفیل های استاندارد قوطی و تیرآهن IPE140 همراه با سه لایه رنگ صنعتی به ضخامت ۱۲۰ میکرون
- (۲) مصالح به کار رفته در سقف: ساندویچ پنل سقفی به ضخامت ۵ سانتی متر با فوم مقاوم در برابر حریق با کلاس B2
- (۳) مصالح به کار رفته در دیوارها: ساندویچ پنل دیواری به ضخامت ۴ سانتی متر با فوم مقاوم در برابر حریق با کلاس B2
- سه طرف شیشه های دوجداره سکوریت شده به همراه پروفیل های UPVC
- (۴) مصالح به کار رفته در کف: ورق پلاي وود (Ply Wood) مقاوم در برابر رطوبت و لمینت به ضخامت ۸ میلی متر
- (۵) تاسیسات برقی: داکت های روکار استاندارد همراه با روشنایی
- (۷) درب: از نوع UPVC (ابعاد: ۲۰۲ × ۹۲ سانتی متر)
- (۸) وزن کل: ۲۵۰۰ کیلوگرم



5

Vima Classic Porta Cabin

کانکس کلاسیک ویما





کانکس کلاسیک ویما

Classic Porta Cabin

کانکس ها به عنوان ساختمان های سبک و قابل حمل، کاربری های متنوعی دارند که امکان احداث بنا در مکان ها و زمان های مختلف را فراهم می کنند. کانکس های تولید شده در ویما بر اساس استاندارد و دارای دفترچه محاسبات هستند.

کاربردها

- ۱) تجهیز کارگاه های ساختمانی
- ۲) دفتر اداری، خوابگاه و فروشگاه سیار
- ۳) پایگاه هلال احمر، پایگاه بهداشت و ستاد بحران
- ۴) ایستگاه های پلیس و کلاس درس

As light and portable buildings, Porta Cabins have a variety of uses that make possible the construction of buildings in different places and times. Vima Classic Porta Cabin are standard and have a calculation booklet.

Usage:

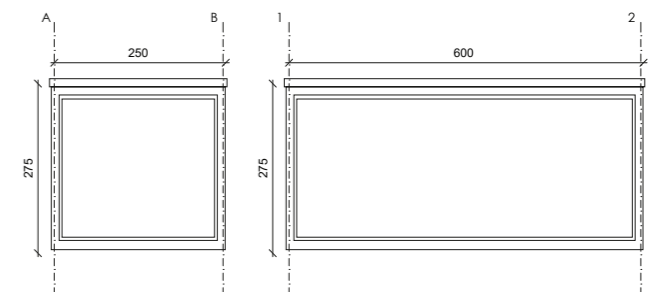
- 1) Equipping construction sites
- 2) Administrative offices, dorms, and mobile stores
- 3) Red Crescent base, health and crisis management base
- 4) Police stations and classrooms

Dimensions:

Length: 6 meters
Width: 2.5 meters
Height: 2.75 meters
Area: 15 square meters

مشخصات ابعادی کانکس

طول: ۶ متر
عرض: ۲/۵ متر
ارتفاع: ۲/۷۵ متر
مساحت: ۱۵ مترمربع



Features:

- Durable in harsh environmental conditions
- Can be installed and used immediately
- Portable
- Has a calculation book

Specifications:

- 1) Structure frame including beams, columns, and floor structure: standard building profiles with 60 to 80 microns thick alkyd lining plus 60 to 80 microns thick alkyd top layer
- 2) Welded joints
- 3) Roof material: 4 cm polyurethane sandwich panel with B2 fire-resistant foam
- 4) Roof lining: 0.5 mm thick steel sheet
- 5) Wall material: 4 cm wall sandwich panel with B2 fire-resistant foam
- 6) Floor material: Standard construction profiles with plywood or OSB coating and PVC flooring
- 7) Electrical installations: Standard surface ducts
- 8) Windows: Double-glazed UPVC (118.5x118.5)
- 9) Doors: UPVC type (202x92 cm)
- 10) Total weight: 1800 kg

مزایای این محصول:

- بادوام در شرایط سخت محیطی
- قابل نصب و استفاده آبی
- قابل حمل و جابه جایی
- دارای دفترچه محاسبات

مشخصات فنی:

- 1) اسکلت سازه شامل تیر و ستون ها و سازه کف: پروفیل های استاندارد ساختمانی همراه با آستر آلکیدی به ضخامت ۶۰ تا ۸۰ میکرون به علاوه لایه رویه آلکیدی به ضخامت ۶۰ تا ۸۰ میکرون
- 2) اتصالات از نوع جوشی
- 3) مصالح به کار رفته در سقف: ساندویچ پنل سقفی ۴ سانتی متری پلی اورتان با فوم مقاوم در برابر حریق با کلاس B2
- پوشش داخل و خارج سقف: ورق فولادی فرم داده شده به ضخامت ۰/۵ میلی متر
- 4) مصالح به کار رفته در دیوارها: ساندویچ پنل دیواری ۴ سانتی متری با فوم مقاوم در برابر حریق با کلاس B2
- 5) مصالح به کار رفته در کف: پروفیل های استاندارد ساختمانی با پوشش پلاک وود یا OSB و کفپوش PVC
- 6) تاسیسات برقی: داکت های روکار استاندارد
- 7) پنجره ها: از نوع UPVC دوجداره (ابعاد: ۵/۱۱۸ × ۵/۱۱۸)
- 8) درها: از نوع UPVC (ابعاد: ۲۰۲ × ۹۲ سانتی متر)
- 9) وزن کل: ۱۸۰۰ کیلوگرم



Prefabricated Solutions

6

Vima Connectable Porta Cabin

کانکس چند وجهی ویما

کانکس چندوجهی ویما

Connectable Porta Cabin

کانکس‌ها به علت محدودیت ابعاد در جابجایی، فضاهایی با عرض و طول مشخصی را در اختیار کاربر قرار می‌دهند. این محصول ویما به علت اجزای جدا از هم و قابلیت اتصال چند کانکس به یکدیگر، امکان ساخت فضاهایی بهینه و متنوع را برای کاربر بوجود می‌آورد.

کاربردها

- ۱) تجهیز کارگاه‌های ساختمانی
- ۲) دفاتر اداری، خوابگاه و فروشگاه سیار
- ۳) پایگاه هلال احمر، پایگاه بهداشت و ستاد بحران
- ۴) ایستگاه‌های پلیس و کلاس درس

Cabins, due to dimensional limitations in transportation, provide users with spaces of specific widths and lengths. This Vima product, thanks to its separate components and the ability to connect multiple cabins together, enables the creation of optimized and versatile spaces for the user.

Usage:

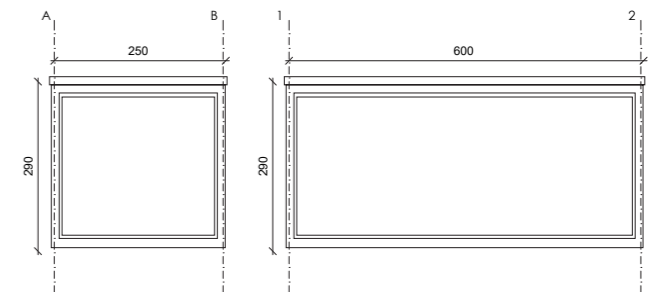
- 1) Equipping construction sites
- 2) Administrative offices, dorms, and mobile stores
- 3) Red Crescent base, health and crisis management base
- 4) Police stations and classrooms

Dimensions:

Length: 6 meters
Width: 2.5 meters
Height: 2.90 meters
Area: 15 square meters

مشخصات ابعادی کانکس

طول: ۱۲ متر
عرض: ۶ متر
ارتفاع: ۲/۹۰ متر
مساحت: ۱۵ مترمربع



Features:

- Durable in harsh environmental conditions
- Can be installed and used immediately
- Portable
- Has a calculation book
- Modular connections for diverse layout options

Specifications:

- 1) Structure frame including beams, columns, and floor structure: standard building profiles Coated with three layers of paint: 40 micron zinc-rich epoxy primer, 40 micron epoxy polyamide layer, 40 micron polyurethane topcoat
- 2) Welded and bolted joints
- 3) Roof material: Large panels with 6 cm thickness, filled with 40 kg/m³ density fire-resistant polyurethane foam (B2 fire resistance class)
- 4) Roof lining: 0.5 mm thick steel sheet
- 5) Wall material: 4 cm wall sandwich panel with B2 fire-resistant foam
- 6) Floor material: Standard construction profiles with plywood or OSB coating and PVC or laminate flooring
- 7) Electrical installations: Standard surface ducts
- 8) Windows: Double-glazed UPVC (118.5x118.5)
- 9) Doors: UPVC type (202x92 cm)
- 10) Total weight: 1400 kg

مزایای این محصول:

- بادوام در شرایط سخت محیطی
- قابل نصب و استفاده آنی
- قابل حمل و جابه جایی ۸ دستگاه کانکس با یک تریلی
- دارای دفترچه محاسبات
- اتصال مدولار جهت تامین پلان های متنوع

مشخصات فنی:

- 1) اسکلت سازه شامل تیر و ستون ها و سازه کف: پروفیل های استاندارد ساختمانی همراه با ۳ لایه رنگ شامل آسترزینک ریچ اپوکسی به ضخامت ۴۰ میکرون، یک لایه اپوکسی پلی آمید به ضخامت ۴۰ میکرون و یک لایه رویه پلی اورتان به ضخامت ۴۰ میکرون
- 2) اتصالات از نوع جوشی و پیچی
- 3) مصالح به کار رفته در سقف: لارچ پنل به ضخامت ۶ سانتی متر با فوم پلی اورتان دانسیته ۴۰ کیلوگرم بر مترمکعب و مقاوم در برابر حریق با کلاس B2
- پوشش داخل و خارج سقف: ورق فولادی فرم داده شده به ضخامت ۰/۵ میلی متر
- 4) مصالح به کار رفته در دیوارها: ساندویچ پنل دیواری ۵ سانتی متری با فوم مقاوم در برابر حریق با کلاس B2
- 5) مصالح به کار رفته در کف: پروفیل های استاندارد ساختمانی با پوشش پلائی وود یا OSB و کفپوش PVC و یا لمینت
- 6) تاسیسات برقی: داکت های روکار استاندارد
- 7) پنجره ها: از نوع UPVC دوجداره
- 8) درها: از نوع UPVC
- 9) وزن کل: ۱۴۰۰ کیلوگرم



Prefabricated Solutions

7

Vima Refresh Porta Cabin

کانکس فضای تر ویما



کانکس فضای تر ویما

Refresh Porta Cabin

کانکس‌های فضای تر ویما برای کاربریهایی همچون سرویس بهداشتی و آبدارخانه طراحی شده است. عناصر و مصالح به کار برده شده در این کانکس‌ها مقاوم در برابر رطوبت هستند و ابعاد آنها بر اساس نیاز به کارفرما متغیر است.

کاربردها

- ۱) سرویس بهداشتی
- ۲) حمام
- ۳) آشپزخانه
- ۴) رختشوی‌خانه

These cabins are designed for applications such as restrooms and kitchenettes. The materials and elements used in these cabins are moisture-resistant, and their dimensions can be customized according to the client's requirements.

Usage:

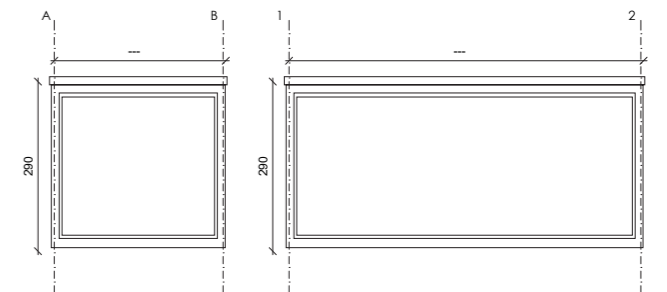
- 1) Restrooms
- 2) Shower
- 3) Kitchen
- 4) Laundry Rooms

Dimensions:

Length: variable
Width: variable
Height: 2.90 meters
Area: variable

مشخصات ابعادی کانکس

طول: متغیر
عرض: متغیر
ارتفاع: ۲/۹۰ متر
مساحت: متغیر





Features:

- Durable in harsh environmental conditions
- Can be installed and used immediately
- Portable
- Equipped with all necessary electrical and mechanical installations

Specifications:

- 1) Structure frame including beams, columns, and floor structure: standard building profiles Coated with three layers of paint: 40 micron zinc-rich epoxy primer, 40 micron epoxy polyamide layer, 40 micron polyurethane topcoat
- 2) Welded and bolted joints
- 3) Roof material: Large panels with 6 cm thickness, filled with 40 kg/m³ density fire-resistant polyurethane foam (B2 fire resistance class)
Roof lining: 0.5 mm thick steel sheet
- 4) Wall material: 4 cm wall sandwich panel with B2 fire-resistant foam
- 5) Floor material: Standard construction profiles covered with premium-grade ceramic or fiberglass
- 6) Electrical installations: Standard surface ducts
- 7) Mechanical Installations: Plumbing for hot and cold water, Wastewater piping, Faucets, Water heaters, Ventilation fans, etc.
- 7) Windows: Double-glazed UPVC (118.5x118.5)
- 8) Doors: UPVC type (202x92 cm)
- 9) Total weight: variable

مزایای این محصول:

- بادوام در شرایط سخت محیطی
- قابل نصب و استفاده آنی
- قابل حمل و جابه جایی
- دارای دفترچه محاسبات
- دارای تمامی نصبیات الکتریکی و مکانیکی لازم

مشخصات فنی:

- 1) اسکلت سازه شامل تیر و ستون ها و سازه کف: پروفیل های استاندارد ساختمانی همراه با ۳ لایه رنگ شامل آسترزینک ریچ اپوکسی به ضخامت ۴۰ میکرون، یک لایه اپوکسی پلی آمید به ضخامت ۴۰ میکرون و یک لایه رویه پلی اورتان به ضخامت ۴۰ میکرون
- 2) اتصالات از نوع جوشی و پیچی
- 3) مصالح به کار رفته در سقف: لارج پنل به ضخامت ۶ سانتی متر با فوم پلی اورتان دانسیته ۴۰ کیلوگرم بر مترمکعب و مقاوم در برابر حریق با کلاس B2
پوشش داخل و خارج سقف: ورق فولادی فرم داده شده به ضخامت ۰/۵ میلی متر
- 4) مصالح به کار رفته در دیوارها: ساندویچ پنل دیواری ۵ سانتی متری با فوم مقاوم در برابر حریق با کلاس B2
- 5) مصالح به کار رفته در کف: پروفیل های استاندارد ساختمانی با پوشش سرامیک درجه یک و یا فایبرگلس
- 6) تاسیسات برقی: داکت های روکار استاندارد
- 7) تاسیسات مکانیکی: لوله کشی آب سرد و گرم، فاضلاب، شیرآلات، آبرگرم کن، فن تهویه هوا و ...
- 8) پنجره ها: از نوع UPVC دوجداره
- 9) درها: از نوع UPVC
- 10) وزن کل: متغیر





Where Engineering Knowledge Impacts on Life Quality.

هرجا که دانش مهندسی بر کیفیت زندگی تاثیر بگذارد

Vima Company